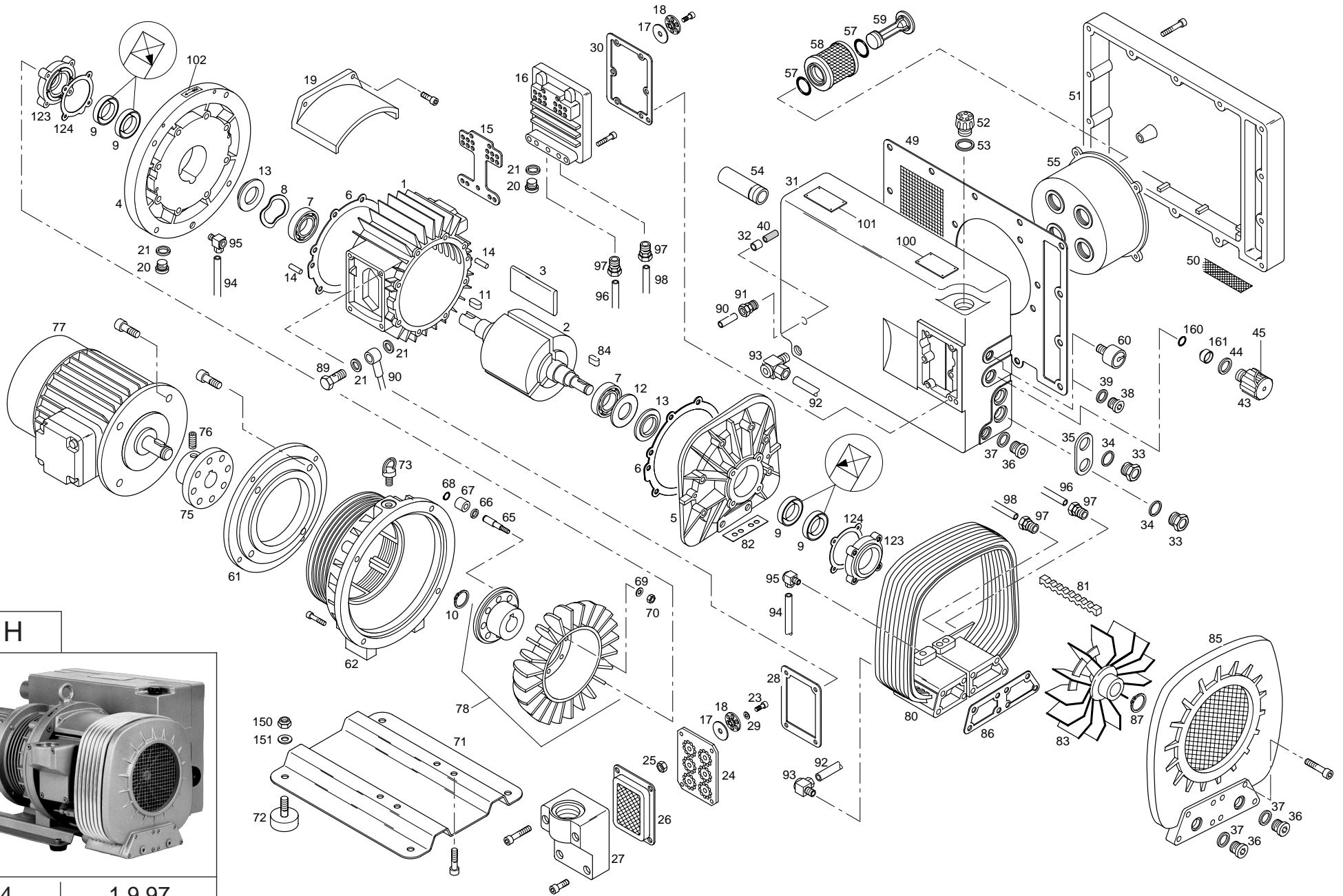
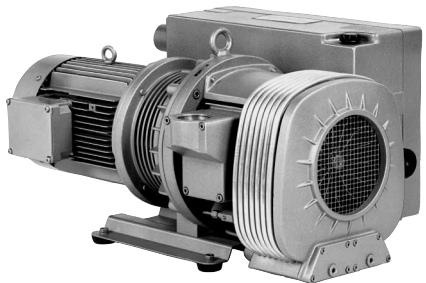


VCEH 100 -> VCEH 250



VCEH



E 194

1.9.97

	<b>Grundeinheit</b>	<b>Basic unit</b>	<b>Unité de base</b>	<b>Elemento base</b>		<b>Gasballastventil</b>	<b>Gas ballast valve</b>	<b>Clapet lest d'air</b>	<b>Valvola zavorra gas</b>
1	Gehäuse	Housing	Corps	Corpo pompa	43	Gasballastventil G 1/2 kpl.	Gasballast valve complete	Clapet lest d'air complet	Valvola zavorra gas completa
2	Rotor	Rotor	Rotor	Rotore	44	Dichtring	Sealing ring	Anneau d'étanchéité	Anello di tenuta
3	Lamelle	Blade	Palette	Paletta	45	Micro-Top-Patrone (VCEH160/250)	Filter cartridge	Cartouche filtre	Cartuccia filtrante
4	Gehäusedeckel' A	Housing cover' A	Couvercle de corps' A	Coperchio corpo pompa' A		O-Ring	O-Ring	Joint torique	O-Ring
5	Gehäusedeckel' B	Housing cover' B	Couvercle de corps' B	Coperchio corpo pompa' B	160	Düse	Nozzle	Douille	Ungello
6	Packung	Gasket	Joint	Guarnizione	161	<b>Entölerereinsätze</b>	<b>Oil separator elements</b>	<b>Déshuileurs</b>	<b>Separatori olio</b>
7	Rillenkugellager	Deep groove ball bearing	Roulement aiguille	Cuscinetto a sfera		Ölnebefilter komplett	Oil mist filter complete	Filtre de brouillard d'huile cpl.	Filtro nebbie olio completo
8	V Kugell. Ausgleichscheibe	Ball bearing shim	Rondelle de rappel	Anello di rasamento	55	VCEH 100: 1 x Gr. 3			
9	D Wellendichtring	Shaft seal	Joint d'arbre	Anello di tenuta sull' albero		VCEH 160: 1 x Gr. 4			
10	V Sicherungsring	Lock ring	Circlip	Anello di sicurezza		VCEH 250: 1 x Gr. 5			
11	Paßfeder	Key	Clavette	Chiavetta		O-Ring	O-Ring	Joint torique	O-Ring
12	Paßscheibe	Spacer	Rondelle	Rondella di rasamento	57	O-Ring	Oil separator element	Elément déshuileur	Filtro separatore aria-olio
13	D Nilos-Ring	Nilos-Ring	Rondelle fibre	Anello Nilos	58	Luftentölelement	Screw-in part	Insert filé	Inserto filettato
14	Zylinderstift	Dowel pin	Goujon cylindrique	Spina cilindrica	59	Schraubteil	<b>Drive</b>	<b>Entraînement</b>	<b>Azionamento</b>
15	D Dichtung	Gasket	Joint	Guarnizione		Motorflansch (VCEH100/250)	Motor flange	Bride moteur	Flangia motore
16	Zwischenplatte	Intermediate plate	Plaque intermédiaire	Piastra intermedia	61	Ventilatorhaube	Fan cover	Capot ventilateur	Calotta del ventilatore
17	D Ventilischeibe	Valve disc	Rondelle valve	Rondella della valvola	62	Disco della valvola	Coupling bolt	Plot d'accouplement	Perno del giunto
18	Ventilteller	Valve plate	Disque valve	Disco della valvola	65	Kupplungsbolzen	Spacer ring	Rondelle entre-toise	Anello distanziatore
19	Abdeckschild	Cover plate	Capot	Piastra di protezione	66	Distanzring	Coupling rubber	Caoutchouc d'accouplement	Gommino del giunto
20	Verschlussschraube M10 x 1	Lock plug	Bouchon obturateur	Vite di chiusura	67	Kupplungsgummi	Lock ring	Circlip	Anello di sicurezza
21	D Dichtring	Sealing ring	Anneau d'étanchéité	Anello di tenuta	68	Sicherungsring	Disc	Rondelle	Disco
123	D Lagerdeckel	Bearing cover	Couvercle de roulement	Coperchio cuscinetti	69	Scheibe	Hexhead screw	Ecrou six pans	Dado con testa esagonale
124	D Dichtung	Gasket	Joint	Guarnizione	70	Sechskantmutter	Foot	Socle	Piedistallo
	<b>Saugluftseite</b>	<b>Suction side</b>	<b>Côté aspiration</b>	<b>Lato aspirazione</b>	71	Fuß	Rubber foot	Silent bloc	Piedini anti vibranti
	(Feinsiebfilter)	(Fine mesh filter)	(Filtre crépine)	(Filtro fine)	72	Schwingmetallpuffer	Lifting eye	Anneau de levage	Golfare
17	D Ventilischeibe	Valve disc	Rondelle valve	Rondella della valvola	73	Ringschraube	Coupling half driving	Moteur	Motore
18	Ventilteller	Valve plate	Disque valve	Disco della valvola	75	Kupplungshälfte treibend	Threaded pin	Ventilateur/accoupl. cpl.	Ventilatore/giunto compl.
23	Flachkopfschraube	Flat head screw	Vis tête plate	Vite a testa piatta	76	Gewindestift	Motor	Ecrou six pans	Dado con testa esagonale
24	Zwischenblech	Intermediate sheet	Tôle intermédiaire	Lamiera intermedia	77	Motor	Ventilator/Kupplung kpl.	Rondelle	Disco
25	Sechskantmutter	Hexhead screw	Ecrou six pans	Dado con testa esagonale	78	Sechskantmutter	Scheibe	<b>Refroidissement huile-air</b>	<b>Raffreddamento ad olio-aria</b>
26	D Siebfilter	Mesh filter	Filtre crépine	Filtro a reticella	150	Sicherungsring	Oil-air-cooling	<b>Refroidissement</b>	<b>Raffreddamento</b>
27	D Filtergehäuse	Filter housing	Carter filtre	Scatola filtri singola	151	Öl-Luft-Kühlung	Cooling segment	Tubulure refroidissement	Segmento di raffreddamento
28	D Dichtung	Gasket	Joint	Guarnizione		Kühlsegment	Pipe clamp	Support tubes	Fascetta
29	D Dichtring	Sealing ring	Anneau d'étanchéité	Anello di tenuta	80	Rohrhalter	Gasket	Joint	Guarnizione
	<b>Entölerseite</b>	<b>Oil separator side</b>	<b>Côté déshuileur</b>	<b>Lato separatore olio</b>	81	Dichtung	Fan	Ventilateur	Ventilatore
30	D Dichtung	Gasket	Joint	Guarnizione	82	Ventilator	Key	Clavette	Chiavetta
31	Entölergehäuse	Oil separator housing	Carter déshuileur	Scatola separatore olio	83	Paßfeder	Fan cover	Capot protection	Calotta di protezione
32	Buchse	Sleeve	Douille	Bussola	84	Dichtung	Gasket	Joint	Guarnizione
33	V Sechskant-Ölauge	Hex-oil sight glass	Voyant d'huile six pans	Spia livello olio esagonale	85	Sicherungsring	Lock ring	Circlip	Anello di sicurezza
34	D Dichtring	Sealing ring	Anneau d'étanchéité	Anello di tenuta	86	<b>Rohrleitungen</b>	<b>Pipe work</b>	<b>Tuyauteries</b>	<b>Tubazioni</b>
35	Ölstandsschild	Oil level label	Repère niveau d'huile	Targhetta livello olio	87	Hohlschraube M10 x 1	Banjo bolt	Vis creuse	Vite forata
36	V Verschlussschraube G 3/8	Lock plug	Bouchon obturateur	Vite di chiusura	89	Ölrückführung ø 6	Lubrication pipe	Conduite de lubrification	Tubo di lubrificazione
37	D Dichtring	Sealing ring	Anneau d'étanchéité	Anello di tenuta	90	Ölleitung ø 15	Straight coupling	Raccord droit	Attacco diritto
38	V Verschlussschraube G 1/4	Lock plug	Bouchon obturateur	Vite di chiusura	91	SV 15 R 1/2	Oil pipe	Conduite d'huile	Tubazione olio
39	D Dichtring	Sealing ring	Anneau d'étanchéité	Anello di tenuta	92	Schmierleitung ø 8 - A Lager	Fitting	Raccord d'étrangement	Raccorderia
40	Ansaugsieb	Suction mesh	Crépine d'aspiration	Rete filtrante in aspirazione	93	SV 8 R 1/4	Lubrication pipe	Conduite de lubrification	Tubo di lubrificazione
49	D Dichtung mit Siebfilter	Gasket with mesh filter	Joint avec crépine	Guarnizione con filtro a reticella	94	Schmierleitung ø 8 - Sichel	Fitting	Raccord d'étrangement	Raccorderia
50	Trenngitter	Grill	Grille séparatrice	Griglia di separazione	95	GV 8 R 1/4	Lubrication pipe	Conduite de lubrification	Tubo di lubrificazione
51	Entölerdeckel	Oil separator cover	Couvercle déshuileur	Coperchio del separatore	96	GV 8 R 1/4	Straight coupling	Raccord droit	Attacco diritto
52	Öleinfüllknopf	Oil filler plug	Bouchon remplissage d'huile	Tappo del serbatoio olio	97	Schmierleitung (VCEH 250)	Lubrication pipe	Conduite de lubrification	Tubo di lubrificazione
53	D Dichtring	Sealing ring	Anneau d'étanchéité	Anello di tenuta	98	<b>Schilder</b>	<b>Labels</b>	<b>Plaques signalétiques</b>	<b>Targhette</b>
54	Schlauchanschluß (160/250)	Hose connection	Raccord tuyau	Attacco portagomma	100	Ölempfehlungsschild	Oil type plate	Plaque recom. d'huiles	Targhetta oli consigliati
60	Manometer (VCEH (02))	Manometer (VCEH (02))	Manomètre (VCEH (02))	Manometro (VCEH (02))	101	Datenschild	Data plate	Etiquette caractéristique	Targhetta dati
60	Manometer (Zubehör)	Manometer (Optional extras)	Manomètre (Accessoires)	Manometro (Accessori)	102	Pfeilschild	Direction arrow	Sens de rotation	Freccia senso di rotazione

**Bei Bestellungen folgendes angeben:** Typ, Fabrikations-Nr., Positions-Nr., Motor (kW, V, Hz)

**To order please indicate:** model, serial-no., item-no., motor (kW, V, Hz)

**En cas de commande préciser:** type d'appareil, no. de position des pièces, moteur (kW, V, Hz)

**Nell'ordine indicare:** tipo, numero di matricola, numero di posizione dei ricambi, motore (kW, V, Hz)

**V = Verschleißteile**

**V = Wearing parts**

**V = Pièces d'usure**

**V = Parti usurabili**

**D = Dichtungen**

**D = Seals**

**D = Joints**

**D = Guarnizioni**

**Werner Rietschle GmbH + Co. KG**

Postfach 1260 • D-79642 Schopfheim

☎ 07622 / 392-0 • Fax07622 / 392300

e-mail: info@rietschle.com